

ТОР «ВЕЛИКИЙ ПУТЬ»

Концепция развития Международной ТОР
Забайкальск – Маньчжурия



Шесть причин инвестировать в Забайкалье



1

Богатые недра

Более 100 видов полезных ископаемых (серебро, медь, золото, уран, уголь, титан, свинец)



2

Выгодное географическое положение

Нахождение на границе с Китаем и Монголией



3

Поддержка инвесторов

Преференциальный режим - территории опережающего развития, региональные программы поддержки

Логистика и транспорт

- **2400 км** - длина ж/д путей общего пользования
- **14,9 млн тонн** - объем перевозок ж/д транспортом
- **21 000 км** - протяженность а/д общего пользования
- **45%** - доля дорожной сети в крупнейших городских агломерациях
- **8** пунктов пропуска, **ЖДПП Забайкальск** - крупнейший сухопутный пункт пропуска между РФ и КНР
- **3** аэропорта, **4** ежедневных рейсы в Москву
- **ДФО, СФО** межрегиональное сообщение



Отрасли экономики региона

- **Золото, серебро, медь, уголь, уран** полезные ископаемые
- **Обрабатывающее производство**
- **7** крупных ТЭЦ
- **Овцы, КРС, олени, лошади, с/х культуры** сельское хозяйство
- **170 тыс м²** жилья ежегодно
- **Более 60 тыс** иностранных туристов ежегодно, природные и исторические достопримечательности



Шесть причин инвестировать в Забайкалье

4

Потенциал развития

280 месторождений, 5 млн га неосвоенных лесов, 6 тыс га земель сельского хозяйства



5

Развитая логистическая система

2400 км ж/д путей (Транссиб), 21 000 км а/д общего пользования (БАМ)



6

Квалифицированная рабочая сила

11 крупных ВУЗов и филиалов

Природные ресурсы и экология

- **280** месторождений (серебро, медь, золото, уран, уголь)
- лесосека - **5** млн га.
- **10** крупных рек, 15 тыс. пресных и 3 солёных озёра
- более **400** минеральных источников



Внеэкономическая деятельность

- Объем внешнеторгового оборота - **1071** млн. долларов США
- Основные торговые партнеры: **КНР, Казахстан, Чешская республика, Германия**

Уровень жизни

- **407** учреждений ДООУ, **606** школ, **11** вузов и филиалов
- темп роста реального среднедушевого дохода населения - **1,7%**
- объем жилищного строительства - **170** тыс м²



Конкурентные преимущества

- Опыт в реализации масштабных инвестиционных проектов
- Разветвленная транспортная инфраструктура
- Самый солнечный регион России
- Наличие современных инвестиционных площадок

В ЗАБАЙКАЛЬЕ УНИКАЛЬНОЕ РАСПОЛОЖЕНИЕ ДЛЯ РАЗВИТИЯ ТОРГОВЛИ И ТУРИЗМА



- Непосредственная граница с **8** регионами
 - 2 провинции КНР
 - 2 аймака Монголии
 - 4 субъекта ДФО
- железнодорожный и автодорожный узел **3х** государств
 - с выходом на Транссиб и федеральные трассы
- **9** международных пунктов пропуска в т.ч. Международный аэропорт
- Транспортное плечо в Забайкалье в ДФО самое короткое
 - короче на **3000 км** быстрее на **5** дней чем через Приморье

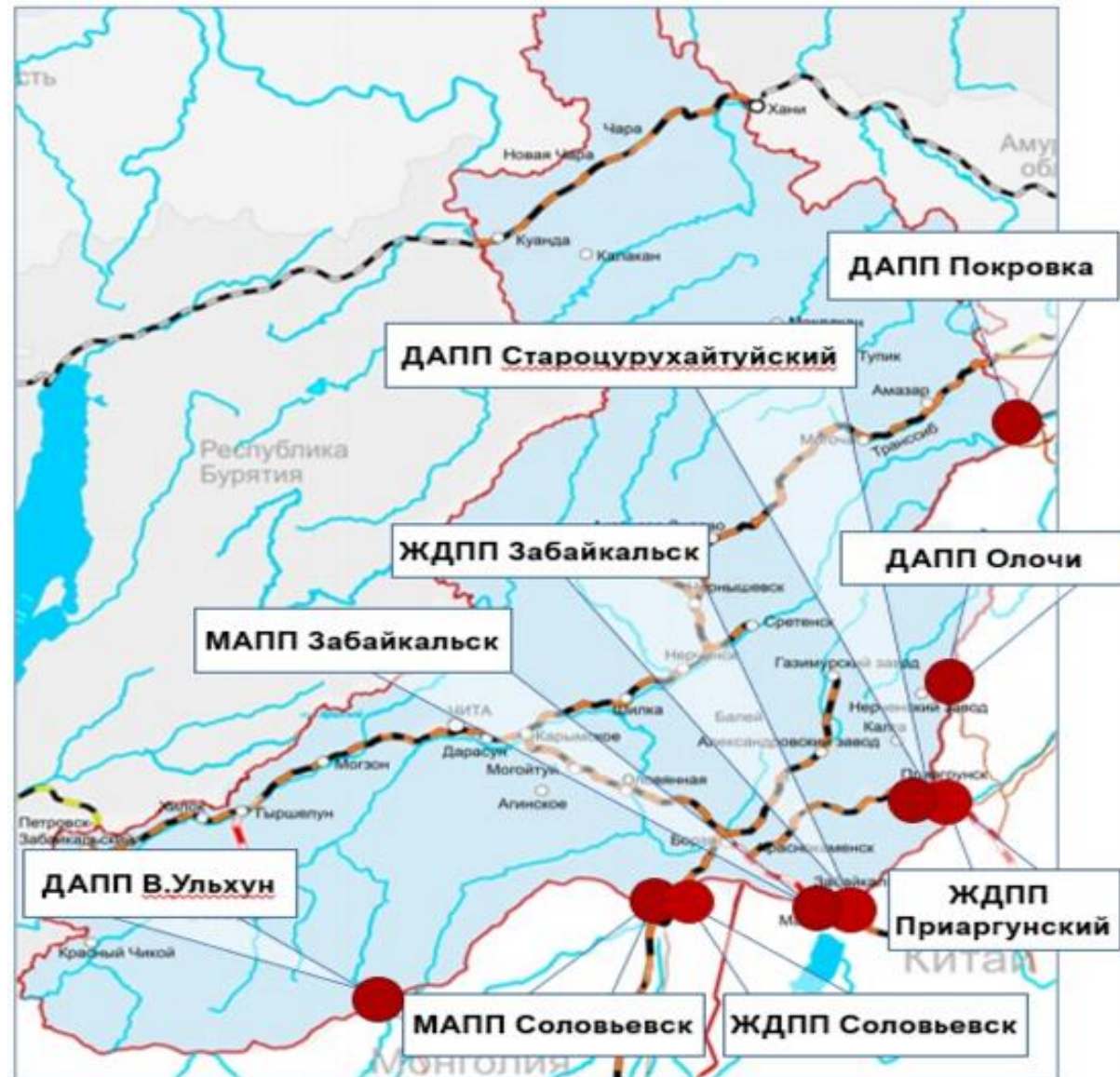


Расширение торговых коридоров Через Забайкалье самое выгодное

РЫНОК РОССИИ ПЕРИОРИЕНТИРУЕТСЯ НА ВОСТОК ЗАБАЙКАЛЬЕ – САМАЯ УДАЧНАЯ ТОЧКА ВХОДА



+67 млн т подтвержденная инвесторами потребность к перевозке через пункты пропуска Забайкалья



Провозная способность	Необходимая (млн т)
МАПП Забайкальск	10
ЖДПП Забайкальск	36
ЖДПП Приаргунский	29
ДАПП Староцурухайтуйский	1
ДАПП Олочи	1
ДАПП Покровка	1
МАПП Соловьевск	3
ЖДПП Соловьевск	3
ДАПП Верхний Ульхун	0,5
ИТОГО	85

Президентом России 5 мая 2023 года даны поручения по расширению коридоров и развитию пунктов пропуска в Забайкалье

Международный транспортный коридор Забайкальск – Манчжурия



■ Необходимые решения:

1. Круглосуточная работа пунктов пропуска.
2. Сокращение сроков ожидания и досмотра грузов.
3. Экономический коридор между бондовыми зонами Забайкальска и Манчжурии: одно окно для экспортеров, упрощенная сертификация экспорта и импорта, освобождение отдельных товаров от пошлин и НДС.
4. Освобождение российско-китайского капитала от налога на дивиденды.

Международный транспортный коридор Приаргунск – Хэйшаньтоу



Комплексным проектом предусмотрено создание железнодорожной ветки протяженностью 25 км, двух перегрузочных терминалов, контрольно-пропускного пункта на границе с Китаем (таможенный терминал), а также беспилотной международной транзитной дороги для развития высокоэффективных и доступных международных перевозок грузов между Китаем и Россией через КПП Приаргунск – Хэйшаньтоу.

Основные параметры проекта:

10 млн т
в год

перспективный грузооборот

5 км

протяженность линии беспилотной
транспортной системы

■ Необходимые решения:

1. Строительство железнодорожной инфраструктуры Хэйшаньтоу – Хайлар.
2. Круглосуточная работа пунктов пропуска.
3. Сокращение сроков ожидания и досмотра грузов. Отдельный регламент таможенного оформления грузов, доставляемых беспилотной транспортной системой.
4. Освобождение российско-китайского капитала от налога на дивиденды.



ЖДПП СОЛОВЬЕВСК - НОВЫЙ КОРИДОР ДЛЯ ТРЕХСТОРОННЕЙ ТОРГОВЛИ РОССИЯ-МОНГОЛИЯ-КИТАЙ



22.07.2022 В МОНГОЛИИ НАЧАТО СТРОИТЕЛЬСТВО ЖЕЛЕЗНОЙ ДОРОГИ ЧОЙБАЛСАН-ХУУТ-БИЧИГТ

- грузооборот до **10** млн т в год
- короткий выход с Транссиба к Пекину Желтому морю
- сокращение сроков доставки грузов из Китая в Сибирь на **3** суток



В соответствии с поручением Президента России в настоящее время меняется режим с двухстороннего пункта пропуска на многосторонний

МЕХАНИЗМ МЕЖДУНАРОДНОЙ ТОР



Элементы ТОР



**Транспортно-
Логистический хаб**



**Зоны трансграничной
торговли**



**Сборочное
производство**

Обсуждаемые условия поддержки

- налоговые преференции (как для ТОР)
- упрощение таможенных процедур
- предоставление земельных участков
- поддержка создания инфраструктуры (эл энергия, вода, тепло)
- упрощение визового режима для работников
- признание иностранных тех регламентов
- защита бенефициаров (сведения о собственнике не разглашаются)

Система управления:

- Совместная международная управляющая компания

Возможные локации



Схема расположения площадок МТОР «Великий путь»



1 Международный транспортный коридор Забайкальск – Манчжурия

- Увеличение мощности ж/д перехода до 36 млн тонн, автомоб. перехода - до 10 млн тонн
- Создание бондовой зоны в г.Забайкальске

2 Бондовая зона Wildberries в г.Чите

- Транспортно-логистический комплекс площадью 150 тыс. кв. м. с режимом таможенного склада

3 Международный транспортный коридор Приаргунск- Хэйшаньтоу

- Строительство ж/д ветки протяженностью 25 км, ж/д пункта пропуска и трансграничной рельсовой дороги на электромагнитной тяге длиной около 5 км.
- Пропускная способность - до 10 млн тонн.

4 Образцовый туристический парк в г. Забайкальске

- Музейно-выставочный парк «Россия и Китай в современном мире»
- Международный стрелковый клуб
- Гостиницы и зона duty free

5 Международный агропромышленный парк в г. Краснокаменске

- Птицеводческий комплекс до 80 тысяч тонн готовой мясной продукции.
- Переработка масленичных культур мощностью до 50 тыс. тонн



Существующая туристическая инфраструктура в КНР



В г. Маньжурия и г.Хулунбуир создана мощная туристическая инфраструктура, обслуживающая свыше 7 млн туристов в год

Аэропорт Хулунбуир



Пассажиропоток 1,8 млн чел.

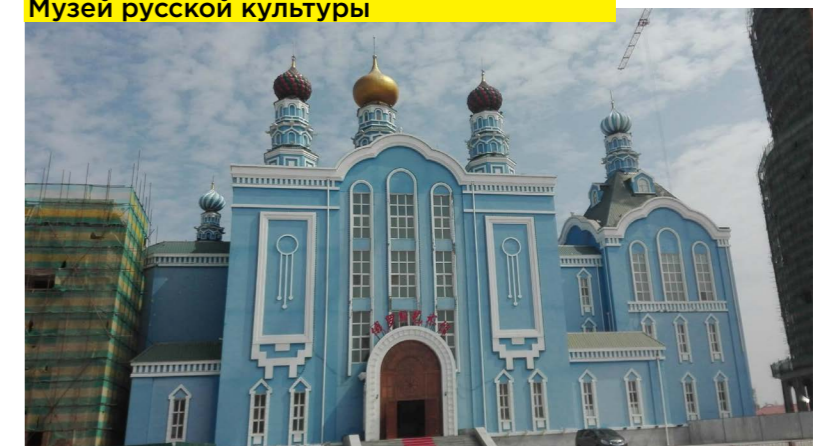
Комплекс «Северная жемчужина»

- Смотровая площадка с аттракционами
- Панорамный ресторан
- Торговые площади



Вид на Забайкальск

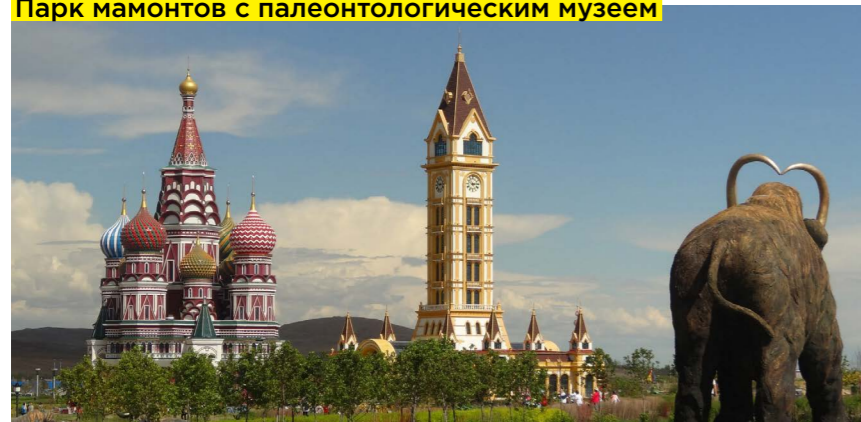
Музей русской культуры



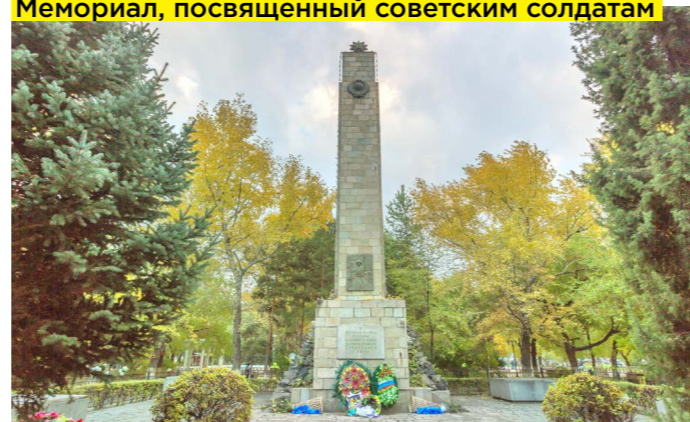
Пешеходная улица и торговые кварталы



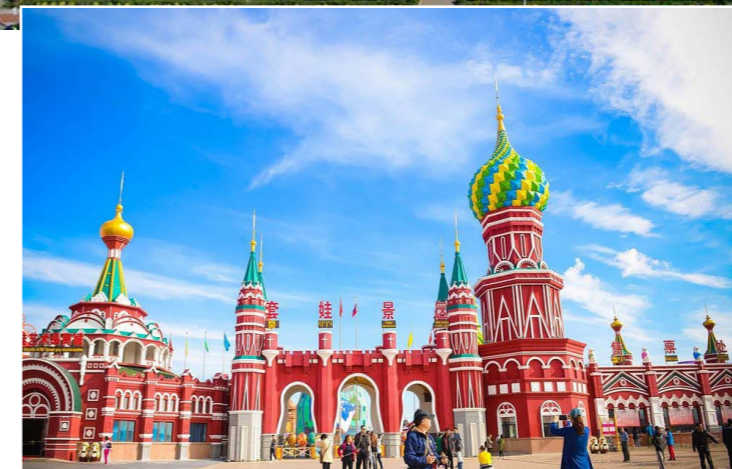
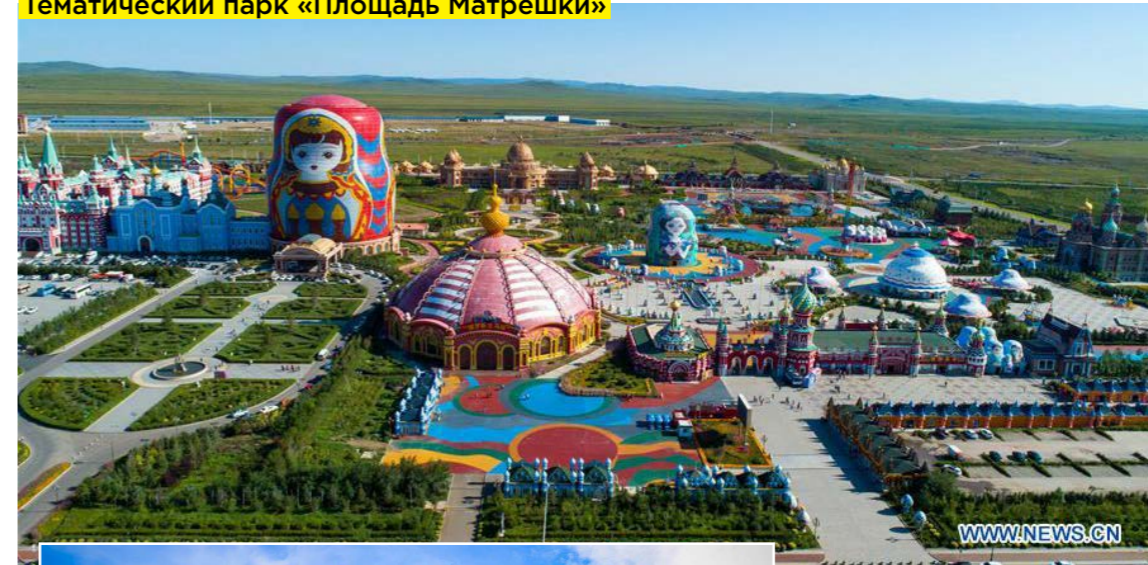
Парк мамонтов с палеонтологическим музеем



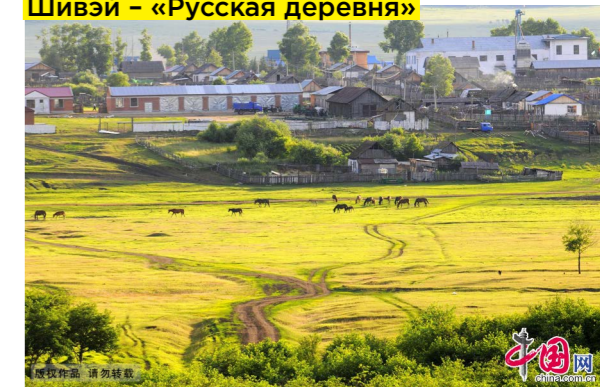
Мемориал, посвященный советским солдатам



Тематический парк «Площадь Матрешки»



Шивэй – «Русская деревня»

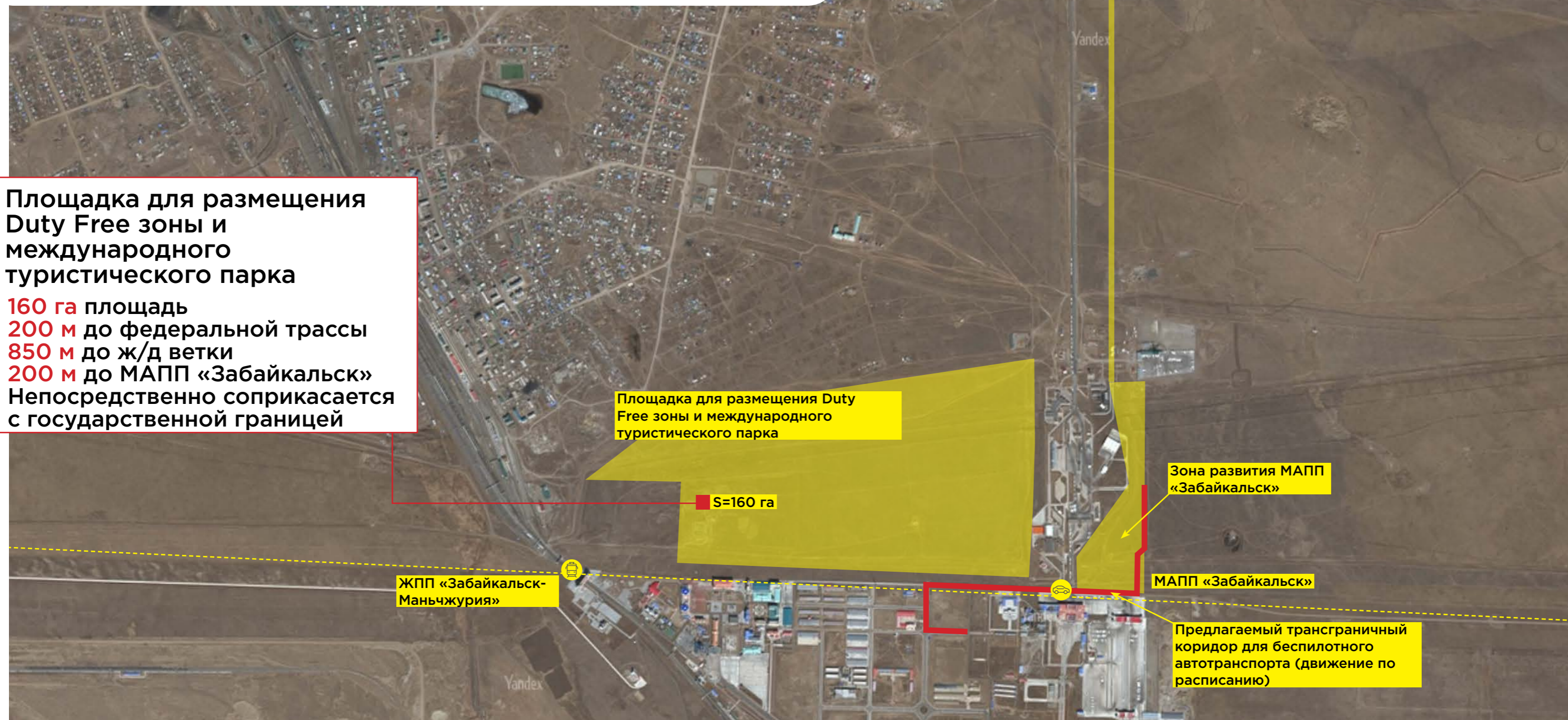


Забайкальск: приграничная торгово-туристическая зона



■ Необходимые решения:

1. Безвизовый режим для индивидуальных туристов и туристических групп из Китайской Народной Республики.
2. Создание отдельного таможенного и пограничного поста.
3. Организация беспошлинной розничной торговли.

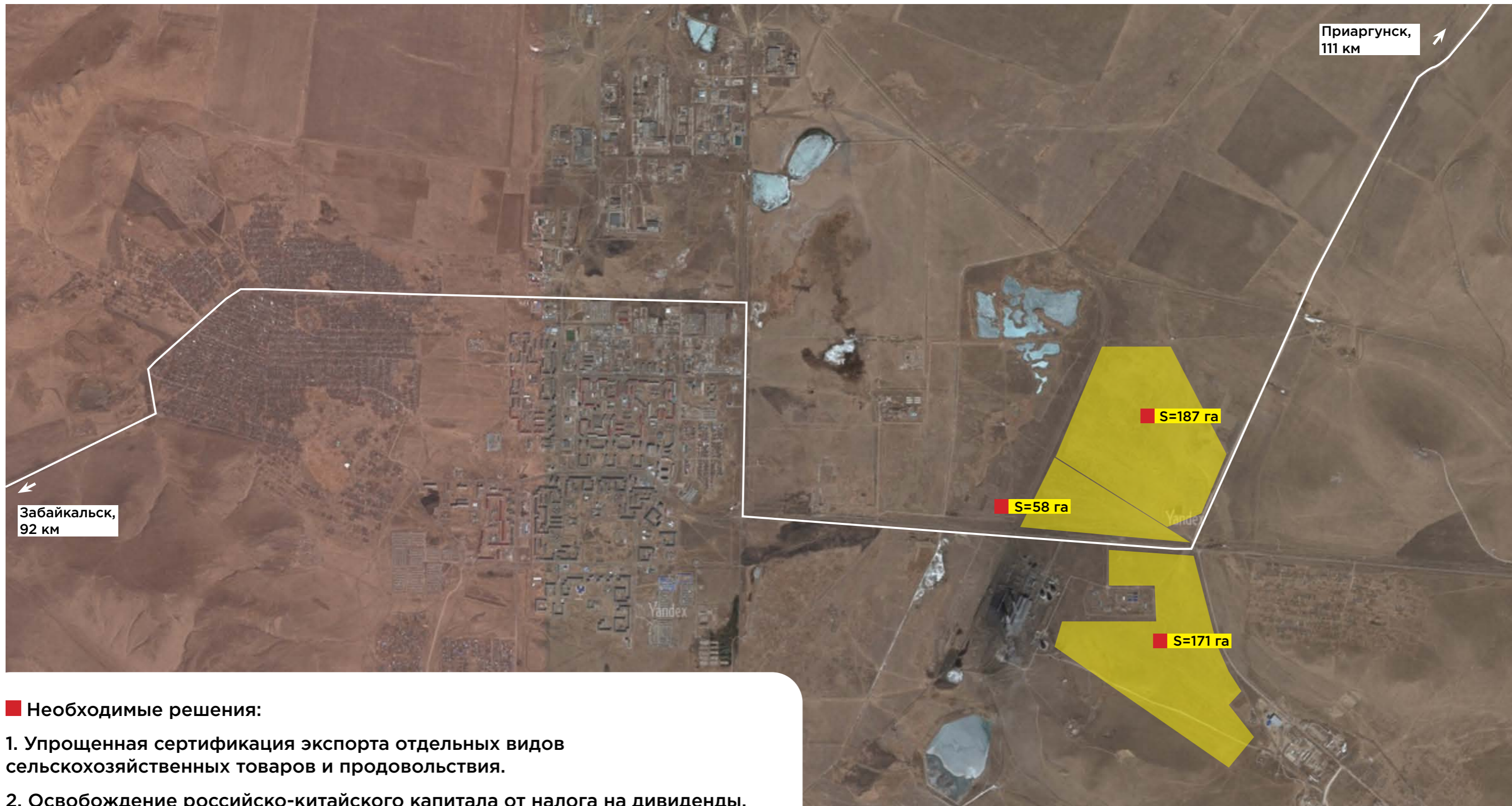


Международный агропромышленный парк в г. Краснокаменске



Создание международного агропромышленного парка в Краснокаменске:

- Птицеводческий комплекс до 80 тысяч тонн готовой мясной продукции.
- Переработка масленичных культур мощностью до 50 тыс. тонн







■ Необходимые решения:

1. Упрощенная сертификация экспорта отдельных видов сельскохозяйственных товаров и продовольствия.
2. Освобождение российско-китайского капитала от налога на дивиденды.

Стимулирование и поддержка



	ПРИВЛЕЧЕНИЕ СПЕЦИАЛИСТОВ	Упрощение визового режима для иностранных граждан и членов их семей Взаимное признание сертификатов, дипломов и разрешений специалистов
	ИНОСТРАННЫЕ ТЕХРЕГЛАМЕНТЫ	Применение иностранных строительных и технических нормативов (или с минимальной адаптацией)
	ИНФРАСТРУКТУРА	Государственная поддержка создания инженерной, таможенной и социальной инф-ры
	АДМИНИСТРАТИВНЫЕ ПРЕФЕРЕНЦИИ	<ul style="list-style-type: none">• сведения о собственнике бизнеса засекречены• бондовая зона и зона свободной торговли
	НАЛОГОВЫЕ ПРЕФЕРЕНЦИИ	<ul style="list-style-type: none">• 0% налог на дивиденды первые 5 лет после выхода на окупаемость• 0% налог на прибыль первые 5 лет, 12% следующие 5 лет• 0% налог на имущество первые 5 лет, 1,1% следующие 5 лет• 0% налог на землю на 5 лет• 7,6% страховые взносы в течение 10 лет

Точка входа и поддержки инвесторов



Комитет планирования и развития Забайкальского края

Заместитель министра планирования и развития

Забайкальского края

Матвеев Станислав Владимирович

+7-924-274-7890

s.matveev@mpr.e-zab.ru